

Fanar - Beirut

Oggi

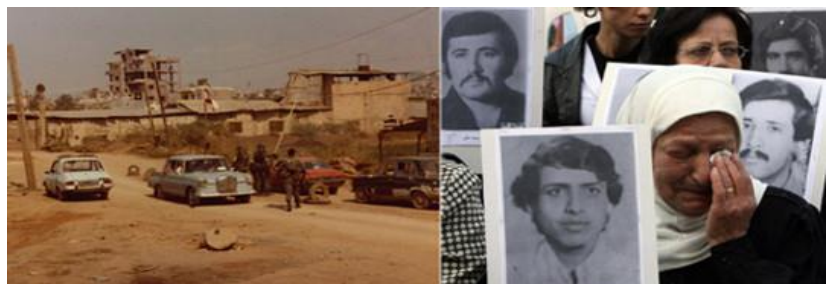


Fanar, che significa Faro, è la collina su cui è situata la nostra casa insieme all'edificio della nostra scuola "COLLÈGE NOTRE DAME DU MONT CARMEL", alla periferia di Beyrouth. Da questo faro, a partire dal 1963 si irradia la luce della nostra Missione. Fanar ha vissuto momenti molto forti e difficili durante le guerre civili protrattesi dal 1975 al 1990: un lungo periodo che ci ha viste sempre accanto agli umili e ai piccoli, testimoni di pace e di unità.

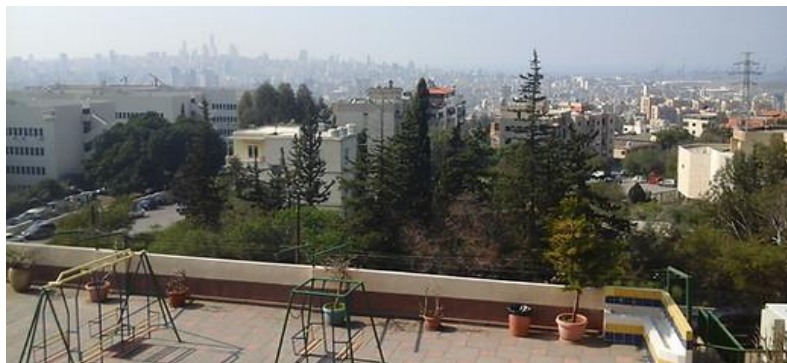
Di recente, la guerra nella confinante Siria ha fatto sì che in Libano si riversassero circa 1.100.000 rifugiati oltre a quelli non registrati, aggravando la già difficile situazione locale considerando che la popolazione del Libano è di 4.000.000 circa.



Le attività scolastiche, anche se a singhiozzo, sono sempre continuate, nell'intento di seminare speranza dove c'era disperazione, gioia dove regnava tristezza, perché la vita, pur tra sofferenze e difficoltà, potesse avere l'ultima parola. La "scuoletta" iniziata nel 1963 con solo 6 bambini, oggi conta circa 1700 alunni, dai 3 ai 18 anni. L'edificio ha subito numerosi ampliamenti e trasformazioni, non ancora ultimate a causa dei danni innumerevoli provocati dalle bombe che si sono abbattute anche sul complesso scolastico.



La scuola si pone oggi come luogo di preparazione ed educazione religiosa seria e profonda, qualificandosi, a livello d'insegnamento accademico, tra le migliori della regione, con ottimi risultati agli esami statali. Questo grazie anche al contributo del corpo docente, costituito in prevalenza da laici professionalmente qualificati, che hanno saputo accogliere e far proprio il carisma educativo di Bettina trasmesso loro dalle Suore.



Oltre alla scuola, siamo impegnate nelle varie attività pastorali che si presentano sul territorio. Citiamo di esse: la promozione dell'Adorazione Eucaristica, la collaborazione con la Diocesi di Beyrouth e in particolare con la parrocchia maronita di San Charbel vicina a noi, l'inserimento nella Pastorale universitaria come animatrici, attualmente nella Facoltà statale delle Scienze a Fanar, il gruppo scout della scuola, senza dimenticare la collaborazione con i nostri Padri carmelitani nella realizzazione di incontri e campi vari a livello spirituale, vocazionale e di carità...





Un'esperienza che ci vede particolarmente coinvolte nell'apostolato con bambini, ragazzi, giovani e famiglie, è il M.E.C. (Movimento Ecclesiale Carmelitano), fondato nel 1993 da padre Antonio Maria Sicari: una realtà costituita da padri carmelitani, suore e laici che insieme lavorano nella Chiesa e per la Chiesa, nella condivisione e nell'approfondimento del carisma carmelitano, con l'unico intento di aiutare ogni cristiano a conoscere e ad amare sempre più Cristo e a edificare la Sua Chiesa.



Per contattarci:

COLLÈGE NOTRE DAME DU
MONT CARMEL – FANAR
JABREB.P. 90053 [BEYROUTH](#)
Scuola dell'Infanzia, Primaria, Media
e Superiore.
Tel. 009611681301 –

